



# Le P'tit Journal de St-Louis

n° 174 - Septembre 2020

10 Rue des Sœurs Grises, 4500 HUY — Edit. Resp. : Catherine Poncin



## LE MOT DU DIRECTEUR



Chers parents,

Une fois encore, nous vous remercions pour la confiance que vous nous témoignez et c'est avec un peu moins de 430 élèves que nous repartons pour de nouvelles aventures riches et épanouissantes durant les mois qui suivront.

Au niveau des maternelles, six classes sont organisées. Une septième sera ouverte dans le courant de l'année scolaire. Pour les primaires, 15 classes sont organisées et les élèves sont répartis dans 5 classes de P1 et P2, 5 classes de P3 et P4 et 5 classes de P5 et P6.

Je souhaite à tous, enfants, parents et équipe éducative, de vivre cette nouvelle année scolaire de la manière la plus sereine possible en mettant en avant les deux valeurs de notre école : solidarité et respect.

Ce petit journal vous remettra en mémoire les éléments essentiels de la vie de votre école ainsi que quelques dates à cocher dans les agendas. Le courrier du mois sera toujours au rendez-vous pour que vous puissiez être au cœur de l'action.

Bonne rentrée à tous et  
bonne année scolaire 2019-2020

Jean-Paul BOUR





## COORDONNÉES DE L'ÉCOLE

Ecole St-Louis  
Rue des Sœurs Grises, 10  
4500 HUY  
tél : 085/ 21 16 18  
Email : [stlouishuy@yahoo.fr](mailto:stlouishuy@yahoo.fr)  
Site internet : [www.ecolesaintlouishuy.be](http://www.ecolesaintlouishuy.be)

Pour joindre directement  
le bâtiment de la rue Delloye Matthieu :  
tél : 085/ 31 14 96

## LA RENTRÉE RACONTÉE PAR UNE FAMILLE

C'est la rentrée, après 2 mois de vacances et d'aventures, toute la famille se lève de bonne heure et de bonne humeur. En route pour l'école et avec beaucoup d'impatience, Lucien et Éléonore discutent sur leur future classe respective.

Arrivés à l'école, maman rejoint l'équipe de l'Association des parents qui guide les familles vers les classes. On regarde les listes des classes et, papa et Florette conduisent Éléonore en classe puis Lucien.

Quelle bonne surprise, Éléonore a rejoint la classe de 2ème maternelle de Mme Aude, comme elle l'avait imaginé durant les vacances ! Les copains ne sont pas tous dans sa classe; heureusement, les récréations sont là pour se retrouver.

En 3ème maternelle, Lucien a retrouvé ses copains chez Mme Françoise "des grands".

Enfin, Florette, voulant rester à l'école, va visiter la classe d'accueil de Mme Françoise. Elle s'installe et joue, mais il faut attendre encore un peu avant la rentrée. Vivement février pour revenir !

La cloche sonne, c'est déjà "l'heure des papas et des mamans". La première journée s'est super bien passée, quels beaux sourires nous accueillent dans la cour.

La famille Deghilage

Brassée à Couthuin - Ferme de Marsinne

Made in Belgium

LEOPOLD 7

leopold7.com

Alc. 6.2%

BRASSERIE BEER QUALITY 2013  
Lauréat d'honneur  
Eren laureaat

Prix de la Meilleure bière 2013  
Concours du Pays Bordinais Méhaigne

0471 70 00 00 / 24h - 48



La literie qui fait rêver

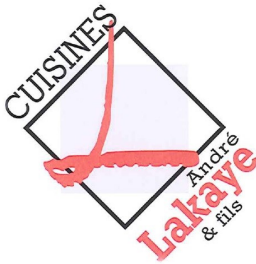


130, ROUTE DU CONDROZ  
4121 NEUPRÉ  
TÉL. 04/371.90.55



[www.le-specialiste-du-matelas.com](http://www.le-specialiste-du-matelas.com)

Rejoignez-nous sur:  
Le Spécialiste du Matelas



LES ATELIERS

## André LAKAYE s.a.

AVENUE DU HOYOUN, - 4500 HUY    TEL : 085/21.26.96    FAX : 085/31.29.84  
cuisines.lakaye@edpnet.be    www.cuisine.lakaye.be



pâtissier-glacier

rue des Augustins 57, 4500 Huy  
085/23.20.65

route du Condroz 204, 4550 Nandrin  
085/250.111

[www.patisseriedegard.be](http://www.patisseriedegard.be)



PIERRE ABRAHAM ARCHITECTES SPRL  
Rue des Augustins, 20/32 - 4500 HUY

T 085 23 60 92  
M 0496 94 15 43  
@ info@pierreabraham.be

# RAPPELS UTILES POUR VIVRE EN COMMUNAUTÉ !

## 1. HORAIRE SCOLAIRE

Garderie du matin :

7h00 rue Delloye Matthieu

7h30 rue des Sœurs Grises

Rentrée des classes 08h30 - présence des enfants dès **8h25**

Sortie de midi 12h10

Reprise des cours 13h30

Fin des cours 15h30

Surveillance 15h30 à 16h15 (gratuit)

Garderie payante - du soir de 16h45 à 17h25 Sœurs Grises

- du mercredi de 12h10 à 12h55 Sœurs Grises

de 12h10 à 13h00 Delloye Matthieu

Garderie sur inscription le mercredi après-midi pour les enfants jusqu'à la P2 (5 eur/jour) chez les petits

Dans le cycle 2,5/5 ans, **à partir de 9h00**, pour le respect du travail et par souci des autres enfants, il est demandé aux parents de quitter les classes.

## 2. ACCÈS DES PARENTS DANS L'ENCEINTE DE L'ÉCOLE

Pour les autres cycles, il est impératif que l'horaire soit respecté.

**Afin d'aider les enseignants lors des sorties**, au plus grand profit des enfants :

Rue Delloye-Matthieu:

Tous les parents attendent dans la cour, et **non dans l'allée ou le réfectoire** ; ceci permet aux enseignants de mieux contrôler les allées et venues des petits.

Avenue du Condroz:

Tous les parents attendent le long du mur que les enfants aient l'autorisation de quitter leur rang.

De plus, nous demandons impérativement aux parents de **respecter les heures de sortie et de ne pas demander à leur enfant de quitter leur rang.**

Pour une question de sécurité, les parents doivent **fermer les barrières** lors de leur passage pendant et en dehors des heures d'entrée et de sortie.

**Plaine de jeux accessible uniquement sous la surveillance d'un enseignant ou d'une accueillante de l'école.**

### **3. ETUDE ET GARDERIE**

Le matin    garderie auprès de l'adulte responsable

à partir de 7h00, rue Delloye-Matthieu  
7h30, avenue du Condroz

En fin de journée :

- Rue Delloye-Matthieu,  
**garderie pour les classes maternelles et les P1 et P2**
- Avenue du Condroz  
**étude pour les classes de** → 3<sup>ème</sup> et 4<sup>ème</sup> années  
→ 5<sup>ème</sup> et 6<sup>ème</sup> années  
Les lundi, mardi, jeudi et vendredi : 16H → 18h00  
Le mercredi : pas d'étude !
- Garderie pour **tous les élèves** de 16h45 à 18h00 **(1,60€)**  
**rue Delloye-Matthieu** les lundi, mardi, jeudi et vendredi

Actuellement, les études et garderies étant assurées par des enseignants ou des bénévoles, il est demandé aux parents de respecter les horaires de fin de journée.

Nous vous rappelons que les enfants présents en dehors de ces heures ne sont pas assurés.

#### **4. ABSENCES**

Pour les élèves en âge d'obligation scolaire, **toutes** les absences doivent être justifiées via **le formulaire adéquat distribué par l'école.**

A partir de trois jours, les absences doivent être justifiées par un **certificat médical** ou un document officiel.

#### **5. CARTES - BULLETINS**

Toutes les deux ou trois semaines, les élèves des 3èmes maternelles et des classes primaires recevront une carte d'appréciation qui vous communiquera le comportement de votre enfant face au travail scolaire ainsi que son attitude vis-à-vis des choses et des personnes qui l'entourent.

Trois fois sur l'année, après des périodes de 12 semaines, votre enfant recevra son bulletin qui reprendra la plupart des travaux effectués durant la période concernée, les évaluations et les examens éventuels.

#### **5. REPAS CHAUDS ET SOUPES**

Pour les repas chauds, vous ne devez rien payer à la commande. Vous devez payer sur le compte une fois la facture reçue et au plus tard pour le 1er du mois suivant.

Possibilité d'acheter de la soupe en donnant 5 euros à l'enseignant pour avoir une carte soupe.

Le paiement doit être effectué sur le compte pour le 1er du mois suivant.

**N° du compte : BE76 1325 4602 8195**



## CONSEILS UTILES ...

### RESPECT DE L'HORAIRE DU MATIN :

Arrivée à l'école pour 8h25 et entrée en classe à 8h30.

### RESPECT DES RÈGLES DE STATIONNEMENT :

Rue Delloye Matthieu : respecter les espaces réservés aux piétons (trottoirs, passages piétons,...) ainsi que les places réservées aux handicapés! Evitez de bloquer d'autres voitures... Vous n'êtes pas les seuls à être pressés

Avenue du Condroz : respectez les espaces réservés aux BUS

**jm-a**

CABINET D'AVOCATS

Droit des assurances  
Responsabilité civile  
Circulation routière  
Dommages corporels



Une question?

Nous vous répondons  
en direct sur

**[www.jm-a.be](http://www.jm-a.be)**

AVENUE ADOLPHE CHAPPELLE, 1 / RCH  
4500 HUY  
TÉL: 085 31 81 75 INFO@JM-A.BE

# LA CHOUETTE MAGIQUE

~ JOUETS ~ BONBONS ~ BALLONS ~

Du mardi au samedi de 10h à 18h30

Chaussée Roosevelt 41 - 4540 Amay

Tél. 085/37.07.44

lachouettemagique@outlook.com

 *La Chouette Magique*



## Mr.Bricolage Huy

Qual de Complègne, 73 - 085/23.38.72

### NOUVEAU MAGASIN

### SUR PLUS DE 4000 M<sup>2</sup>

#### ESPACE PRO

ALEXANDRE  
OUTRELIERS

EIDENSTOCK

HIKOKI

Makita

FACOM

WAPRES

BOSTITCH

HERCK HEAR IT WORK IT

metabo

Nilfisk

DEWALT



BOSCH

#### DRIVE-IN



#### MATÉRIAUX

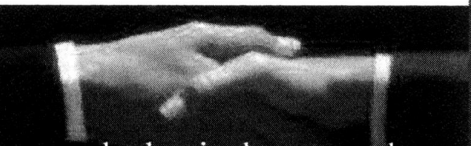


**085.25.39.03**



**TREVI  
RASQUAIN**

Bureau Comptable &  
Fiscal Devlaminck



[www.devlaminck-compta.be](http://www.devlaminck-compta.be)

+32 (0)85.21.56.22



**Mr. Robert**

rue Godelet 4

4500 HUY

**0476/71.33.91**

Du lundi au jeudi : 9h00 - 18h00  
Vendredi et samedi : 9h00 - 18h30  
Dimanche : 9h00 - 12h00

**CHAUFFAGE - SANITAIRE - ENERGIES RENOUVELABLES**

**BERCK**



**Cédric**

**SENY - TINLOT**

**Tel: 0477 87 87 18**  
**Email: [ced.berck@gmail.com](mailto:ced.berck@gmail.com)**

TVA: BE0879 178 997

## ÉPARGNE POUR LES CLASSES DE NEIGE

Des explications seront fournies lors de la 1<sup>ère</sup> réunion de parents.

L'épargne pour les classes de neige recommence dès à présent.

Elle concerne les élèves des cycles 8/10 et 10/12.



Cette épargne a un double but :

- alléger le montant à payer juste avant le départ ;
- assurer une aide pour les familles qui ont quelques difficultés financières en plaçant judicieusement l'argent récolté.

Pour les enfants de 5<sup>ème</sup> année

**(50% de la somme doivent être payés pour juin)**

Pour les enfants de 6<sup>ème</sup> année

**le solde sera réglé pour le 01 novembre.**

Coût des classes de neige : 550 €

**Attention!! Changement de compte  
pour tous les nouveaux épargnants (P5 et autres)**

Ecole St Louis sur le compte BE76 1325 4602 8195  
Communication : classe de neige 2021 + nom + prénom

???????

Le

# L'ASSOCIATION DE PARENTS

Chers parents,

En cette nouvelle année scolaire, je tiens à souhaiter à tous vos enfants beaucoup de succès, de réussite et d'épanouissement au sein de notre école Saint-Louis..

Ce petit mot pour vous parler du rôle important que joue l'AP (Association de Parents) à l'école Saint-Louis.

Une association de parents, comme vous pourrez le découvrir par ses activités, apporte « un réel plus » à la vie de l'école. Votre Association de Parents, c'est :

1. **L'accueil** des parents lors de la rentrée, par le petit verre d'amitié lors des premières réunions de parents ainsi que l'accueil lors de la journée des familles.
2. **Un lien de communication** entre la direction et les parents : par le journal de l'école, les réunions que nous avons avec la direction, le conseil de participation et surtout les contacts que nous avons avec vous. Nous sommes à votre écoute!
3. **Un agent favorisant les rencontres** entre parents lors des Journées des Familles en chaque début d'année, le marché de Noël et d'autres activités.
4. **Une participation financière** à la réalisation d'activités (excursions, visites,...) ainsi qu'à l'achat de matériel pédagogique. Et par là également, une solidarité, une aide à certaines familles en difficulté afin que chaque enfant de l'école Saint-Louis puisse participer à toutes les activités. Ceci est rendu possible par notre action de vente de lasagnes
5. **Une représentation au Pouvoir Organisateur** de l'école

**6. Un groupe de réflexion et d'actions** afin d'améliorer ce qui pourrait l'être, afin de résoudre certaines problématiques et rendre les choses « plus jolies » ( la journée Plus Belle l'Ecole).

Mais seuls, nous n'y arriverons pas, nous avons besoin de vous !!!

Alors n'hésitez pas à me contacter si vous voulez investir un peu de votre temps et de votre énergie pour l'école.

Merci et bonne année scolaire à tous !

Pour l'Association de Parents  
Frédéric TREMOUROUX  
Président  
0496/03.71.61  
frederictremouroux@hotmail.com



---

## SPONSORING

Si vous souhaitez faire partie des sponsors pour le petit journal de l'école de votre enfant, n'hésitez pas à nous contacter...  
Il y a 4 parutions/an.

Catherine Boveroux-Poncin  
catherineponcin99@gmail.com

## LES ÉQUIPES AU SERVICE DES ENFANTS...

### Cycle 2<sup>1/2</sup> - 5

#### Accueil-1<sup>ère</sup> mat A



Mme Isabelle

et



Mme Angela

#### Accueil- -1<sup>ère</sup> mat.B



Mme Françoise

#### En maîtresses polyvalentes

Mme Virginie



Mme Audrey



2<sup>ème</sup> mat.A



Mme Anne-Marie

2<sup>ème</sup> mat.B



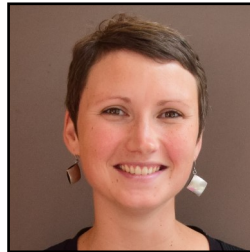
Mme Aude

3<sup>ème</sup> mat.A



Mme Virginie

3<sup>ème</sup> mat.B



Mme Lidwine

En psychomotricité



Mme Anne Julie



Mr. Jonathan

# Cycle 6 - 8

1<sup>ère</sup> A



Mme Véronique

1<sup>ère</sup> B



Mr. Daniel

2<sup>ème</sup> C



Mr. Arnaud

2<sup>ème</sup> A



Mme Anne

2<sup>ème</sup> B



Mme Florence

## En maîtres polyvalents



Mme Gaëlle



Mme Antoinette

## PMS



Mme  
Chardome

Mme  
Dupas

# Cycle 8 - 10

3<sup>ème</sup> A



Mme Katia

3<sup>ème</sup> B



Mr. Valéry

4<sup>ème</sup> A



Mr. Benoit

4<sup>ème</sup> B



Mme Marine

4<sup>ème</sup> C



Mr. Denis

## En maîtres polyvalents



Mme Gaëlle



Mme Antoinette

# Cycle 10 - 12

5<sup>ème</sup> A



Mme Marie-Cécile

5<sup>ème</sup> B



Mme Caroline

5<sup>ème</sup> C



Melle Isabelle

6<sup>ème</sup> A



Mme Anne-Sophie

6<sup>ème</sup> B



Mme Laura

## Pour la gymnastique



Mr. Didier

*et*



Mme Carole

## Pour la seconde langue



Mme Anne-France

## Pour la musique et l'informatique



Mme Gaëlle

## Notre logopède



Mme Marianne

## Notre secrétaire



Mme Evelyne

## Et pour orchestrer le tout



Mr. Bour

## Notre équipe 'intégration' et 'aide en maternelle'

Ces personnes travaillent en parfaite collaboration avec les équipes de l'école mais dépendent de l'école d'enseignement spécialisé 'Ste- Claire'.



Mme Florence

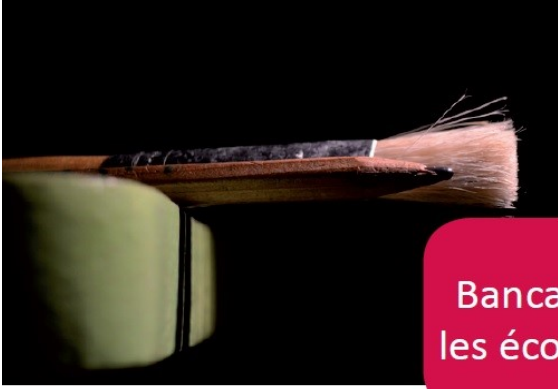


Mme Mouna

Elles permettent de garder les élèves dans l'enseignement ordinaire tout en leur apportant les aides nécessaires et adaptées :

leur étroite collaboration au sein des classes est un gage de réussite pour l'évolution des enfants participant à ce projet.





Bancassureur qui soutient  
les écoles dans leurs projets

JOIN US ON 

 **Belfius**  
Banque & Assurances

Belfius Région Huy-Andenne | HUY - Av. du Bosquet 41/11 | WANZE - Place Faniel 19

EN M  DE  
BOUTIQUE  

---

 .COM

Rue du val notre dame 308a  
4520 MOHA

Ouvert du mercredi au samedi  
0460 21 61 91

LE CONCEPT STORE  
GRANDES  
TAILLES  
DU 42 AU 56



# **MOT ACTIVITÉ EXTRASCOLAIRE PAR PAULINE**

Évolution

Pub journée famille



SEBASTIEN GERMEAU

**0495.90.13.85**

info@savchauffage.be

www.savchauffage.be

**SAV**  
Chauffage

**ENTRETIEN  
DÉPANNAGE**

CHAUFFAGE-GAZ-MAZOUT

Rue de la Sablière 38 a  
4530 Villers-Le-Bouillet

centres  
**Medeo**  
Centres de santé pluridisciplinaire

---

Huy et Marchin

Tél.: 085 51 46 83 (Huy)

Tél.: 085 21 50 96 (Marchin)

[www.centremedeo.com](http://www.centremedeo.com)

[info@centremedeo.com](mailto:info@centremedeo.com)

---

**MACHIELS**

*Cabinet d'avocats*

*Rue des Croisiers, 15*

**4 5 0 0 H U Y**

Tél. : 085/ 318.160

[www.avocatmachiels.be](http://www.avocatmachiels.be)



**BSP CONSTRUCTION**

[www.bsp-construction.be](http://www.bsp-construction.be)

**Investir  
dans l'avenir  
c'est déjà  
avancer.**

**C'est pourquoi CBC Banque finance 400 écoles  
de la région.**

CBC Huy - Grand'Place 21 - 4500 Huy - 085 27 06 70 - [huy@cbc.be](mailto:huy@cbc.be)

Join us on:   



**Décider d'avancer.**

## MOT DU PO: Un nouveau départ...

Certains diront déjà, d'autres diront enfin,... Oui, les vacances sont terminées...

J'espère que vous en avez bien profité pour vous ressourcer, en famille ou avec des amis, chez vous ou à l'étranger, bref pour passer du bon temps avec ceux qui vous sont chers.

Nous voilà donc en route pour une nouvelle année scolaire. Pour les élèves arrivant à St-Louis pour la première fois, c'est une grande découverte, parfois avec un peu d'anxiété chez les plus petits, mais aussi chez leurs parents si c'est la première fois qu'ils entrent à l'école. Mais soyez rassurés, les enseignants sauront les prendre en charge pour les entraîner dans cette nouvelle étape de leur vie, découvrir de nouveaux horizons, rencontrer de nouveaux amis. Les plus âgés vont retrouver leurs marques plus facilement, contents de retrouver leurs condisciples après ces longues vacances, et de poursuivre leur apprentissage.

Cette année verra notre école préparer son plan de pilotage, étape importante de la grande réforme de l'enseignement avec son « Pacte d'Excellence ». Tout le monde sera mis à contribution : les enseignants qui devront le préparer avec la direction, les parents à qui on demandera leur avis au moyen d'une enquête, et le Pouvoir Organisateur qui est chargé de mettre à disposition toutes les conditions matérielles et organisationnelles pour que tout ceci fonctionne le mieux possible.

Malgré les craintes que l'on pouvait avoir et les échos autant positifs que négatifs, cette réforme vient d'être confirmée par le nouveau gouvernement de la Fédération Wallonie-Bruxelles. De notre côté, nous sommes optimistes et pensons qu'elle améliorera le quotidien de vos enfants, ce qui est notre volonté à tous. Par ailleurs, le Pouvoir Organisateur réitère sa pleine confiance dans l'équipe pédagogique pour mener ces travaux à bien.

Quant à vous, chers parents, c'est toute l'école qui vous remercie déjà de la confiance que vous nous faites d'y avoir inscrit vos enfants, pour leur donner les bases de leur future vie d'adulte responsable.

Je vous souhaite à tous, parents, enfants et enseignants, une année très fructueuse et enrichissante.

Quant à vous, chers parents, c'est toute l'école qui vous remercie déjà de la confiance que vous nous faites d'y avoir inscrit vos enfants, pour leur donner les bases de leur future vie d'adulte responsable.

Je vous souhaite à tous, parents, enfants et enseignants, une année très fructueuse et enrichissante.

Jean-Noël Galasse, Administrateur du PO



**ACCUEIL D'ÉCOLES, ANNIVERSAIRES ET STAGES**  
rue de la Vacheresse, 12 4500 Ben-Ahin (Huy) – 0476/40.21.39



Pierre Weyrich

+ 32 497 42 65 22

[www.pietw.com](http://www.pietw.com) • [info@pietw.com](mailto:info@pietw.com)

## Les membres du personnel ouvrier



Mr. Dreze



Mme Hiba

## Les membres de l'encadrement extrascolaire



Mme Cécile

Mme Nathalie



Mme Heuschen



## Les membres du PO

Président



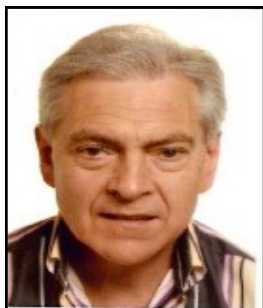
Mr. Heine

Trésorier



Mr. Dodémont

Membres



Mr. Buron



Mr. Crevecoeur



Mme Flamant



Mr. Galasse



Mr. Le Doyen Dawance



Mr. Delcroix



Mme Godbille

Pour l'association de parents:

- ?????????

- Sophie Vandaele

## LE MOT DU DOYEN

### Deux histoires pour une bonne rentrée !

Une première. C'est l'histoire de quatre personnes qui s'appelaient 'Tout le monde', 'Quelqu'un', 'Chacun', 'Personne'. Il y avait un important travail à faire et 'Tout le monde' fut sollicité pour le faire.

'Tout le monde' était certain que 'Quelqu'un' le ferait.

'Chacun' aurait pu le faire, mais 'Personne' ne le fit.

'Quelqu'un' se mit en colère parce que c'était le travail de 'Tout le monde'.

'Tout le monde' pensait que 'Chacun' pouvait le faire, mais 'Personne' ne se rendit compte que 'Tout le monde' ne le ferait pas.

Finalement, 'Tout le monde' reprochait à 'Quelqu'un' que 'Personne' n'avait fait ce que 'Chacun' aurait pu faire.

Et une seconde. Un jour, il y eut un immense incendie de forêt. Tous les animaux terrifiés, atterrés, observaient impuissants le désastre. Seul le petit colibri s'activait, allant chercher quelques gouttes avec son bec pour les jeter sur le feu.

Après un moment, le tatou, agacé par cette agitation dérisoire, lui dit : "Colibri ! Tu n'es pas fou ? Ce n'est pas avec ces gouttes d'eau que tu vas éteindre le feu !" Et le colibri lui répondit : "Je le sais, mais je fais ma part."

Conclusion... pour une bonne rentrée qui n'est pas l'affaire de 'Quelqu'un' mais de 'Tout le monde' ! Si 'Chacun' selon ses responsabilités et ses possibilités prend sa part dans la vie de l'école et cherche à la réaliser fidèlement tout au long de l'année, 'Chacun' trouvera sa place, 'Personne' ne se sentira inutile et 'Tout le monde' s'en réjouira.

## LE COMITÉ DES FÊTES

Valérie et Pierre, les co-présidents du comité des fêtes passent le flambeau. Leur joie de vivre et leur sens de l'organisation ont permis à l'ensemble de la communauté éducative, aux enfants et aux parents de vivre des moments festifs teintés de bonne humeur et de franches rigolades. C'est dans une ambiance très sereine et avec l'envie de pérenniser les activités festives de l'école coordonnées jusqu'aujourd'hui par Val et Pierre que le nouveau comité des fêtes se met en place. Les mandats des personnes qui le composent ne sont, à ce jour, pas encore complètement définis. Seule certitude, c'est Pascale Delhez qui poursuit son rôle de trésorière et Benoît Gochel qui en devient le président. Merci à Val et Pierre pour leur investissement au sein du comité, pour la confiance qu'ils nous donnent et pour l'aide qu'ils continueront à nous apporter de près ou d'un peu plus loin :-)

Pour le comité des fêtes,  
Amicalement,

Benoît Gochel



Pascale Delhez

# PUB MARCHÉ DE NOEL

# L'ÉQUIPE DE L' ASSOCIATION DE PARENTS



## CALENDRIER SCOLAIRE

Fête de la Communauté française	27/09/2020
Vacances d'automne (Toussaint)	du 02/11 au 06/11/2020
Armistice	11/11/2020
Vacances d'hiver (Noël)	du 21/12/2020 au 01/01/2021
Congé de détente (Carnaval)	du 15/02 au 19/02/2021
Vacances de printemps (Pâques)	du 05/04 au 16/04/2021
Fête du 1er mai	01/05/2021
Congé de l'Ascension	13 et 14/05/2021
Lundi de Pentecôte	24/05/2021
Les vacances d'été débutent le	01/07/2020

## DATES À RETENIR...

Journée des familles	dimanche 4 octobre
Journée pédagogique Maternelles et Primaires	???????
Blind Test	???????? (au réfectoire)
Photos individuelles et de famille	????????????????
Distribution des bulletins	????????????????
Journée pédagogique Maternelles et Primaires	????????????????
Journée pédagogique Maternelles et Primaires	????????????????
Distribution des sapins de Noël	samedi ???? décembre
Journée pédagogique Maternelles et Primaires	??????? décembre
Marché de Noël	13 décembre
Journée pédagogique Maternelles et Primaires	??????? février
Fête du Carnaval	samedi ?????? février
Classes de neige pour les 6 <sup>ème</sup> primaires à Leysin (Valais)	du ??? (en soirée) au ??? mars (début de matinée)
Classes vertes	du au mars
Classes de mer	du au mars
Distribution des bulletins	vendredi 13 mars
Journée pédagogique Maternelles uniquement	jeudi 19 mars
Fête de Juin	dimanche 28 juin
Distribution des bulletins	mardi 30 juin